

Szakmai beszámoló

Utolsó ítélet tábla restaurálása

A Néprajzi Múzeum által a Nemzeti Kulturális Alap Közgyűjtemények kollégiuma az „Utolsó ítélet ikon, fa táblakép restaurálása” című pályázatot 100%-ban támogatta. A támogatás összegéből a műtárgy restaurálása mellett az állagmegóvása, konzerválása valamint esztétikai helyreállítása is megtörtént.

A múzeum Egyházi gyűjteményét gyarapító, hajasdi görögkatolikus közösségből származó Utolsó ítélet ikon (Ipsz.: 87 194) pályázati úton való restaurálására azért volt szükség, hogy a műtárgy szerepelhessen az újonnan megnyíló Néprajzi Múzeum állandó tárlatának Zoom/Nagyítás részében. A bemutatás a rész/egész problematikára koncentrált. A restaurálás a több kisebb jelenetre épülő kompozíció számtalan eseményét, figuráját ismét jól kivehetővé tette: a 17. század végi parafrázis a mai látogatók számára is érzékelteti a Jelenések Könyve nagy történetét. A részletgazdag ábrázolás az olvasás általánossá válása előtti idő történetmesélési gyakorlatának szemléletes példája lesz a kiállításban.

Restauráláskor a nagyméretű festmény feltáskásodott, pergő festékrétege fixálásra került, majd a feltárás során egy korábbi konzerválás alkalmával felvitt, előregedett lakkréteg, illetve az elszíneződött esztétikai kiegészítések eltávolítása történt. Az ikon eredeti festett felületét nagymértékben takarták a szakszerűtlenül felvitt tömítések, így ezek eltávolítása elengedhetetlen volt. A fatábla folyamatos mozgása miatt sok helyen a gyengébb kötőanyagú tömítések kitörtek, kiestek.

A feltárt képoldal levédését követően a hátoldal tisztítása és a hordozóval kapcsolatos famunkák elvégzésére került sor. A szálirányú repedések mentén több ponton is szükség volt a hordozó megerősítésére, kiegészítésére. A konzerválást követően a hiányok pontos tömítése, valamint az esztétikai helyreállítás első részeként aláfestő retus készült. A tárgy lakkozása után pedig a végső esztétikai megjelenést nyújtó retus, illetve zárólakk elkészítése történt.

Az ikon hátsó merevítőrendszer hiányában nagyon kitett volt a környezeti változásokra, ezért ennek elkerülése érdekében egyedi keretszerkezettel látták el. A műtárgyat deszkaként süllyesztve helyezték a vastag falú keretbe, mely védelmet

biztosít a vetemedés ellen; valamint ragasztás és csapolás nélkül fogja össze a különálló elemeket.

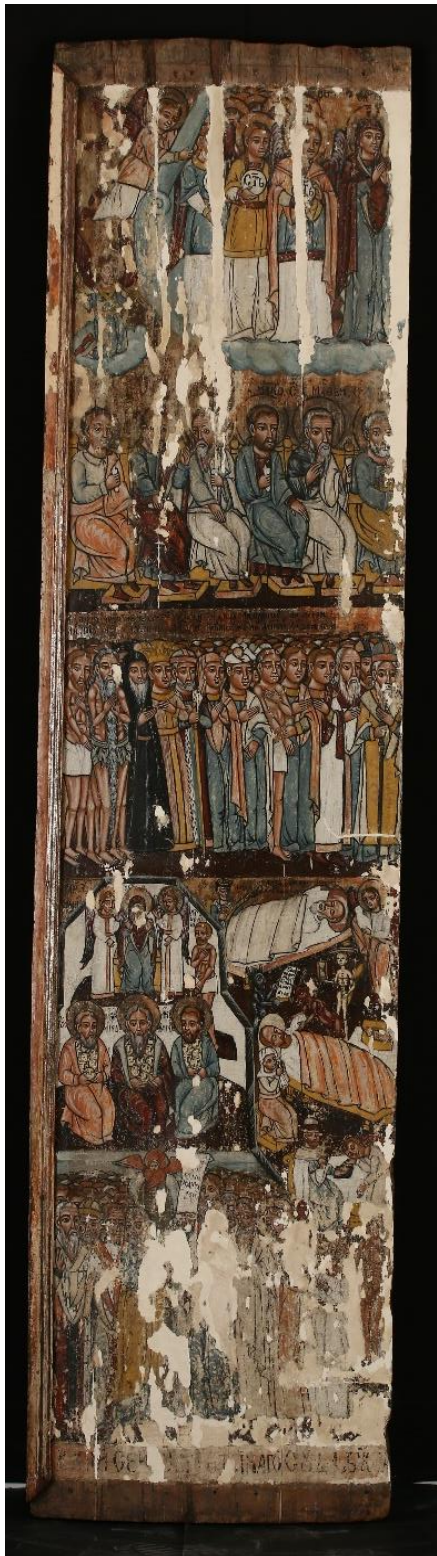
Az elkészült műtárgy a kiállítás megkezdéséig a Néprajzi Múzeum gyűjteményi terében lesz elhelyezve, ahol folyamatos a klimatikus viszonyok ellenőrzése.



Átvételi állapot, sűrűfényes felvétel



Feltárt állapot



Tömített állapot (részlet)



Famunka elvégzése (részlet)



Restaurálás előtti állapot



Restaurálás utáni állapot